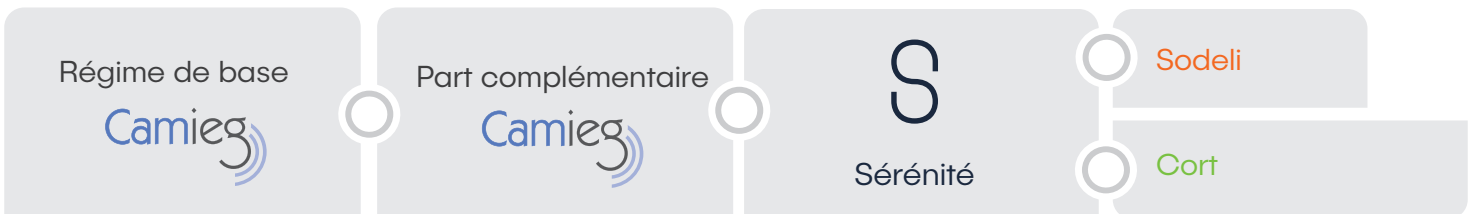


« Je suis en inactivité
et je souhaite bénéficier
de l'offre **Sérénité** »

Pourquoi Adhérer ?

Vous êtes ancien salarié ou agent inactif des IEG et vous bénéficiez de la Camieg ?
La garantie Sérénité a été pensée pour vous et vos ayants droit.

Sérénité vous offre la même couverture santé que les salariés et agents IEG en activité.
Elle intervient en troisième niveau après la part complémentaire Camieg.



Votre cotisation Sérénité :

	Isolé	Famille
	1,25 % du PMSS	2,24 % du PMSS
Cotisation mensuelles TTC	47,14 € / mois	84,47 € / mois

* Cotisations calculées à partir du PMSS 2021

	Isolé	Famille	Isolé	Famille	
Sérénité + Sodeli	53,22 € / mois	94,82 € / mois	Sérénité + eSodeli	50,76 € / mois	92,37 € / mois
Sérénité + Cort	67,35 € / mois	121,97 € / mois	Sérénité + eCort	64,43 € / mois	119,05 € / mois

Sodeli ou **Cort** vous offrent des remboursements complémentaires sur les principaux postes de santé. Elles vous permettent également de bénéficier de tous les services proposés par Energie Mutuelle.

Sodeli & Cort

	eSodeli	eCort	Sodeli	Cort
Couverture santé	Renfort +	Renfort ++	Renfort +	Renfort ++
Garantie Perte d'Autonomie/Dépendance	×	×	✓	✓
Garanties dépassements d'honoraires non OPTAM - Montures	×	✓	×	✓
Assistance - Energie Mutuelle Services	✓	✓	✓	✓
Téléconsultation Médicale	✓	✓	✓	✓
Deuxième Avis Médical	✓	✓	✓	✓
Accès aux réseaux Kalixia	✓	✓	✓	✓
Aides exceptionnelles du fonds social	✓	✓	✓	✓
Visible Patient Solution	✓	✓	✓	✓
Prof Express	✓	✓	✓	✓

Avantage Sérénité Duo

Votre budget préservé 
Réduisez de 10 % votre cotisation
Sérénité + Sodeli ou Cort

Votre cotisation Sodeli & Cort

	Sodeli		eSodeli		Cort		eCort	
	Isolé	Famille	Isolé	Famille	Isolé	Famille	Isolé	Famille
Cotisation TTC en € / mois*	11,99 €	20,90 €	9,26 €	18,17 €	27,68 €	51,05 €	24,44 €	47,81 €
<small>Incluant la garantie Perte d'Autonomie / Dépendance : 2,73€.</small>								
Cotisation globale Sérénité + Sodeli	59,13 €	105,37 €	56,40 €	102,64 €				
Avantage Sérénité DUO	- 5,91 €	- 10,55 €	- 5,64 €	- 10,27 €				
Cotisation globale Sérénité + Sodeli DUO	53,22 €	94,82 €	50,76 €	92,37 €				
Cotisation globale Sérénité + Cort	74,82 €	135,52 €	71,58 €	132,28 €				
Avantage Sérénité DUO	- 7,47 €	- 13,55 €	- 7,15 €	- 13,23 €				
Cotisation globale Sérénité + Cort DUO	67,35 €	121,97 €	64,43 €	119,05 €				

* Les cotisations comprennent la Taxe de Solidarité Additionnelle sur la base du taux en vigueur : 13,27 %
 Incluant la garantie Perte d'Autonomie / Dépendance : 3,24€. Incluant les prestations nrCort** dépassement d'honoraires Non OPTAM et Montures : 2,49 € l'isolé et 4,88 € la famille

Incluant les prestations nrCort** dépassement d'honoraires Non OPTAM et Montures : 2,49 € l'isolé et 4,88 € la famille

* Les cotisations comprennent la Taxe de Solidarité Additionnelle sur la base du taux en vigueur : 13,27 %

** Pour les prestations NR CORT mentionnées dans le tableau des garanties (dépassements d'honoraires des médecins Non-Optam et forfait monture au-delà de la limite des contrats responsables) intègrent la Taxe de Solidarité Additionnelle au taux spécifique de 20,27 %.
 NR : Non Responsable.

Des services à chaque situation

Ma santé



Téléconsultation médicale

24h/24 et 7j/7



Visible Patient Solution

Modélisation 3D de votre anatomie pour optimiser le diagnostic médical



Deuxième Avis Médical

Pour éclairer vos décisions de santé en cas de problèmes sérieux ou situations médicales complexes



Ma famille



Energie Mutuelle Services

aide-ménagère, garde d'enfants, transport à l'école et rapatriement d'un proche...



Prof Express

Soutien scolaire en ligne



Assistance Dépendance*

rente viagère et assistance en cas de perte d'autonomie
*selon votre garantie

Mon budget

- **Carte de tiers-payant Viamedis** : moins d'avance de frais et des accords de prise en charge instantanés en hospitalisation, optique et audio grâce au premier réseau de tiers-payant de France
- **Fonds d'action sociale** : vous avez la possibilité de le solliciter en cas de coup dur
- **Réseaux de soins Kalixia** : Des tarifs pour vous dans le premier réseau de soins de France en optique, audioprothèse et ostéopathie

Paroles d'adhérents

Téléconsultation médicale

– Jeanne :

« habitant en zone rurale, il est appréciable de pouvoir solliciter un professionnel de santé à distance. Cela permet de nous rassurer sans avoir à se déplacer ou attendre le lendemain pour avoir un rendez-vous dans la grande ville d'à côté »

Assistance Energie Mutuelle

– Pierre :

« j'étais en vacances avec mon épouse et mes petits-enfants dans les Alpes et je me suis tordu la cheville lors d'une randonnée. Mon épouse n'ayant pas le permis, nous avons contacté l'assistance pour trouver une solution de rapatriement. »

Deuxième Avis Médical

– Monique, atteinte d'un cancer du sein :

« l'équipe médicale m'avait prescrit un traitement de chimiothérapie mais après la première séance, j'ai dû l'interrompre car je ne le supportais pas. J'ai envoyé mon dossier à deuxième avis et un oncologue m'a répondu en 2 jours. Il m'a convaincu que le traitement prescrit était le plus efficace dans ma situation et il m'a conseillé de le reprendre. »

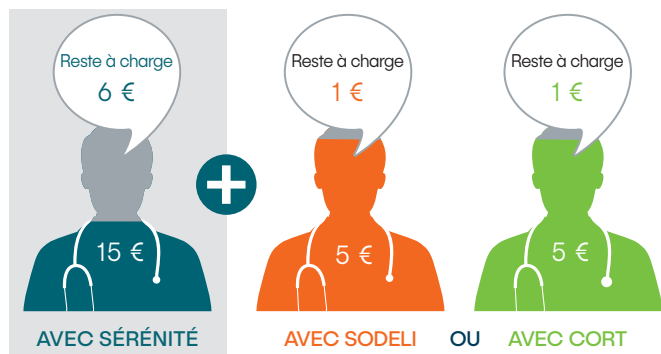
Exemples de remboursements 2021

Après intervention de la Camieg dont les prestations sont intégrées dans les exemples en amont de l'intervention des garanties Energie Mutuelle.

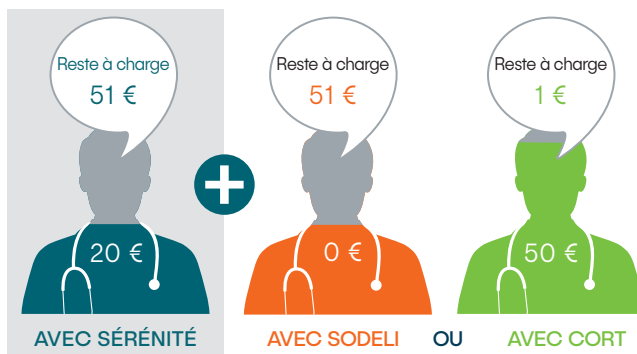
Pour les adhérents bénéficiaires de la garantie Sérénité

● Reste à charge ● Remboursement Sérénité (hors remboursement Camieg) ● Remboursement Sodeli ● Remboursement Cort

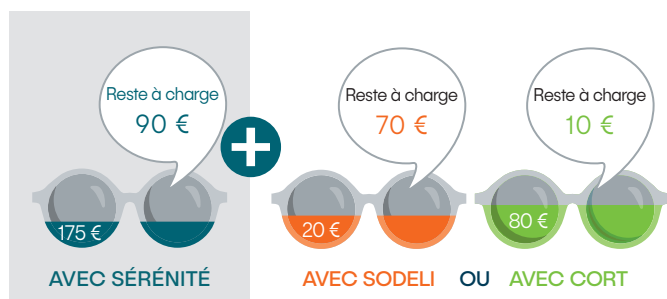
1 Consultation d'un généraliste avec dépassement d'honoraires dans le parcours de soins
Médecin signataire de l'Option Pratique Tarifaire Maîtrisée (OPTAM)
Dépense réelle : 50 €



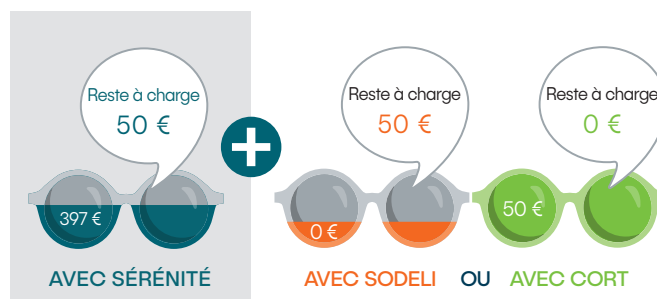
2 Consultation d'un spécialiste avec dépassement d'honoraires dans le parcours de soins
Médecin non signataire de l'Option Pratique Tarifaire Maîtrisée (NON OPTAM/ NON OPTAM-CO pour les chirurgiens ou les gynécologues/obstétriques)
Dépense réelle : 100 €



3 Optique adulte : un équipement tous les 2 ans
(Dans la limite des planchers et plafonds du contrat responsable) - Hors réseau optique Kalixia
Verres simples + monture
Dépense réelle : Verres à 250 € la paire + Monture à 150 €

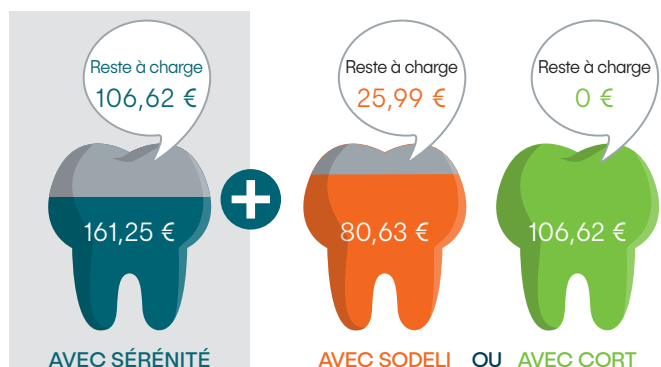


4 Optique adulte : un équipement tous les 2 ans
(Dans la limite des planchers et plafonds du contrat responsable) - Dans le réseau optique Kalixia*
Verres complexes (Sphère 0-2 et Cylindre 0,25-4) + monture
Dépense réelle : Verres à 580 € la paire + Tarif négocié de la monture à 150 € (prix de vente non remis : 180 €)

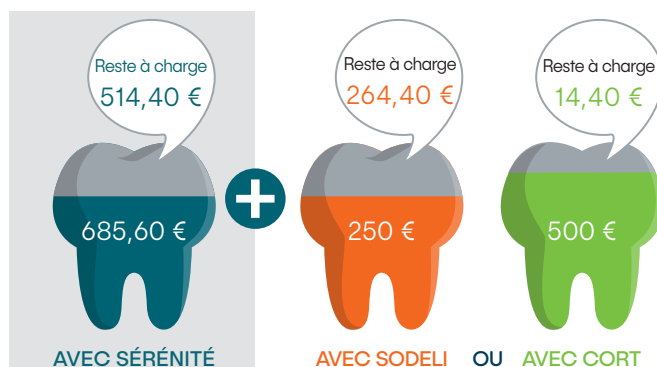


* Les verres achetés dans le réseau Kalixia sont pris en charge intégralement. Remise de 20 % sur les montures (hors griffées).

5 Prothèse dentaire tarif libre
(Pose d'une couronne dentaire dentoportée céramométallique ou en équivalents minéraux)
Dépense réelle : 800 €



6 Implant dentaire
Dépense réelle : 1 200 €



Les données concernant le régime Général sont communiquées à titre indicatif et n'engagent pas Energie Mutuelle.



Consultez le site Internet www.energiemutelle.fr pour prendre connaissance des éventuelles mises à jour des exemples de remboursements.

Contacteur Energie Mutuelle

Pour toute question sur vos garanties, vos prestations ou si vous souhaitez nous communiquer une information, vous pouvez contacter Energie Mutuelle :

Vous souhaitez adhérer à l'une de nos garanties ?



Nos conseillers dédiés vous répondent
Du Lundi au Vendredi de 9h à 17h

0 969 32 15 75 Service gratuit
+ prix appel



Par courrier adressé à Energie Mutuelle
66 rue du Maine - 75014 PARIS

Communiquer avec votre mutuelle



Par téléphone

Du Lundi au Vendredi de 9h à 17h

0 969 32 37 37 Service gratuit
+ prix appel



Par Internet

24h/24 et 7j/7

adh.energiemutuelle.fr



Effectuez votre demande de prise en charge hospitalière directement depuis votre espace adhérent.

Téléchargez notre application mobile Energie Mutuelle



Gestion de votre contrat certifié iso 9001 : 2015

