

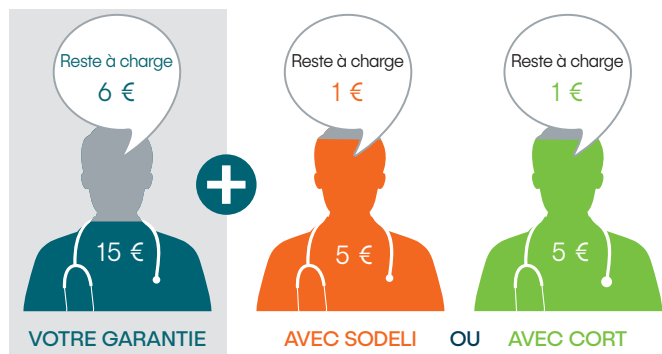
Exemples de remboursements 2021

Après intervention de la Camieg dont les prestations sont intégrées dans les exemples en amont de l'intervention des garanties Energie Mutuelle.

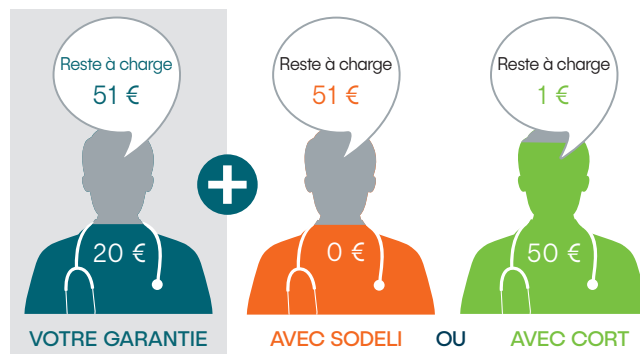
Pour les adhérents bénéficiaires de la garantie CSM ou Sérénité

● Reste à charge ● Votre garantie ● Remboursement Sodeli ● Remboursement Cort

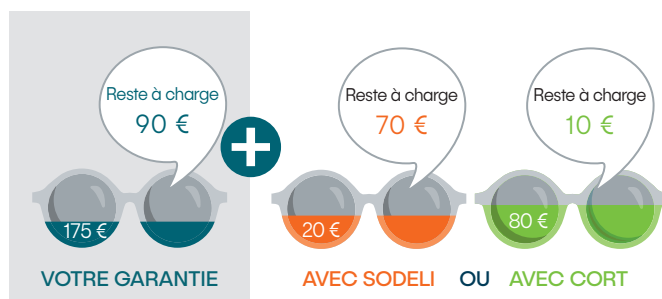
1 Consultation d'un généraliste avec dépassement d'honoraires dans le parcours de soins
Médecin signataire de l'Option Pratique Tarifaire Maîtrisée (OPTAM)
Dépense réelle : 50 €
 Reste à charge sans la garantie souscrite : 21 €



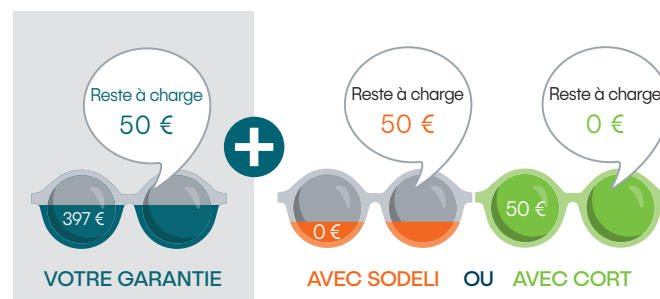
2 Consultation d'un spécialiste avec dépassement d'honoraires dans le parcours de soins
Médecin non signataire de l'Option Pratique Tarifaire Maîtrisée (NON OPTAM/ NON OPTAM-CO pour les chirurgiens ou les gynécologues/obstétriques)
Dépense réelle : 100 €
 Reste à charge sans la garantie souscrite : 71 €



3 Optique adulte : un équipement tous les 2 ans
(Dans la limite des planchers et plafonds du contrat responsable) - Hors réseau optique Kalixia
 Verres simples + monture
Dépense réelle : Verres à 250 € la paire + Monture à 150 €
 Reste à charge sans la garantie souscrite : 265 €

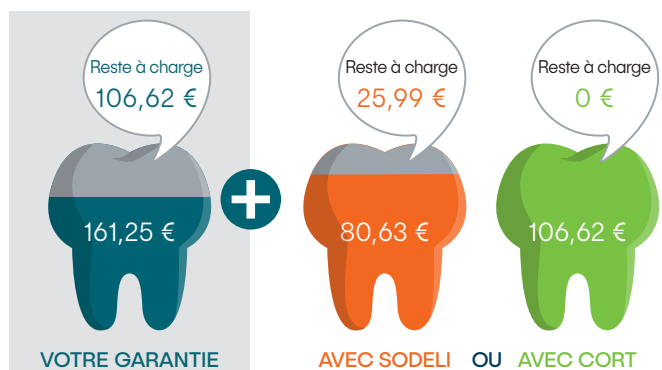


4 Optique adulte : un équipement tous les 2 ans
*(Dans la limite des planchers et plafonds du contrat responsable) - Dans le réseau optique Kalixia**
 Verres complexes (Sphère 0-2 et Cylindre 0,25-4) + monture
Dépense réelle : Verres à 580 € la paire + Tarif négocié de la monture à 150 € (prix de vente non remis : 180 €)
 Reste à charge sans la garantie souscrite : 283 €

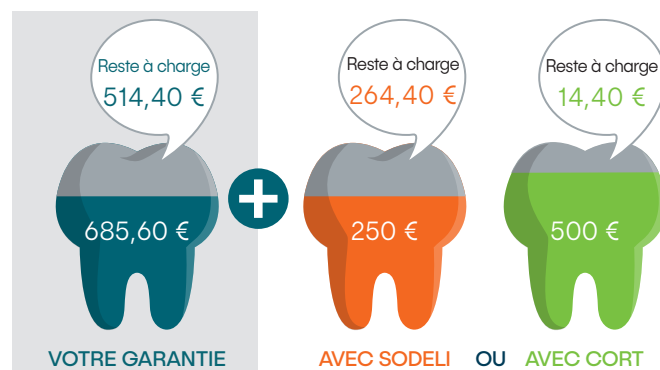


* Les verres achetés dans le réseau Kalixia sont pris en charge intégralement. Remise de 20 % sur les montures (hors griffées).

5 Prothèse dentaire tarif libre
(Pose d'une couronne dentaire dentoportée céramométallique ou en équivalents minéraux)
Dépense réelle : 800 €
 Reste à charge sans la garantie souscrite : 267,87 €



6 Implant dentaire
Dépense réelle : 1 200 €
 Reste à charge sans la garantie souscrite : 1 200 €



Les données concernant la Camieg sont communiquées à titre indicatif et n'engagent pas Energie Mutuelle.



Consultez le site Internet www.energiemutelle.fr pour prendre connaissance des éventuelles mises à jour des exemples de remboursements.